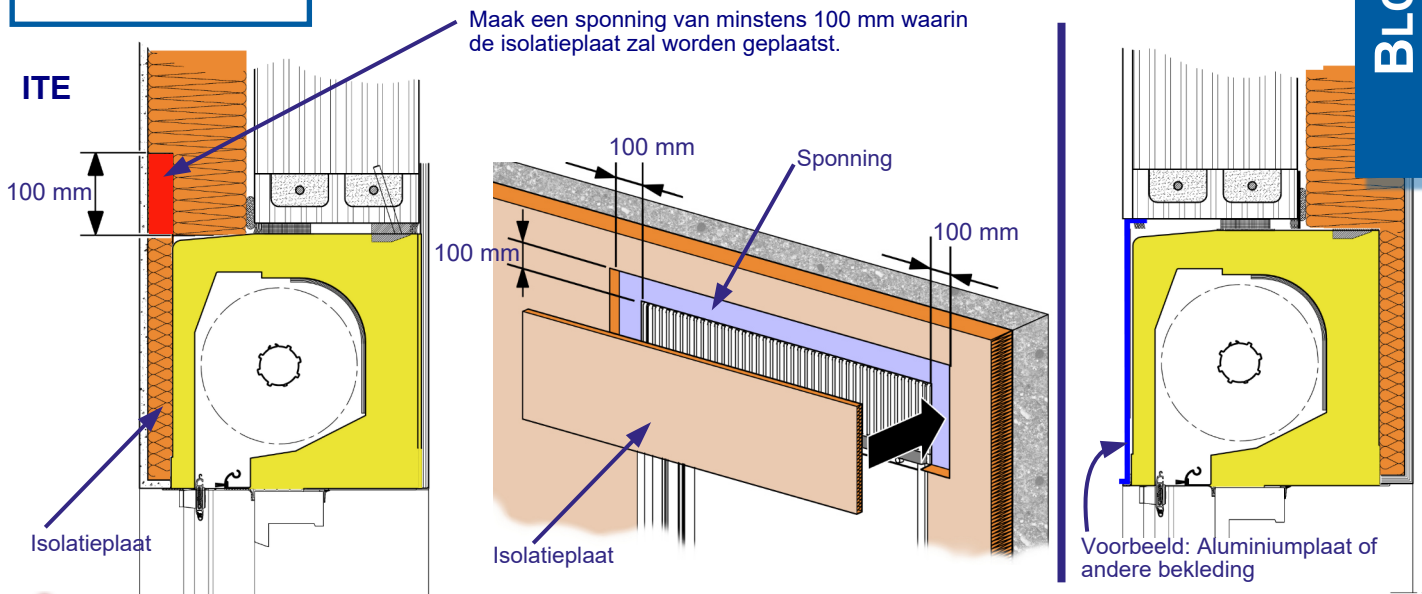
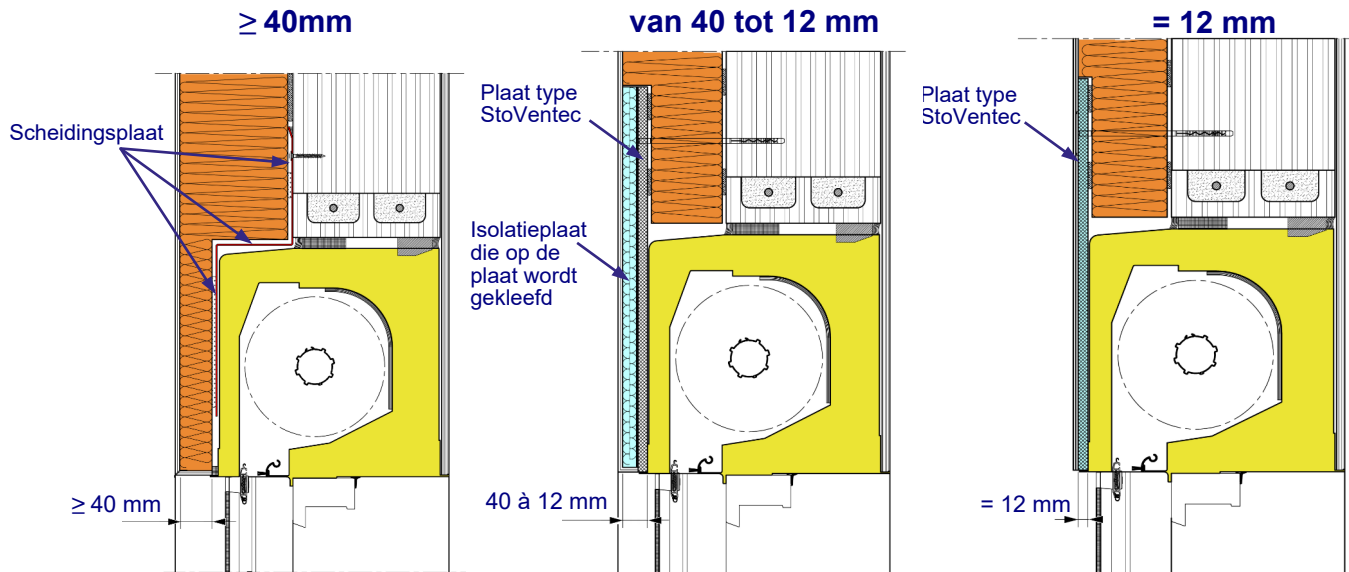




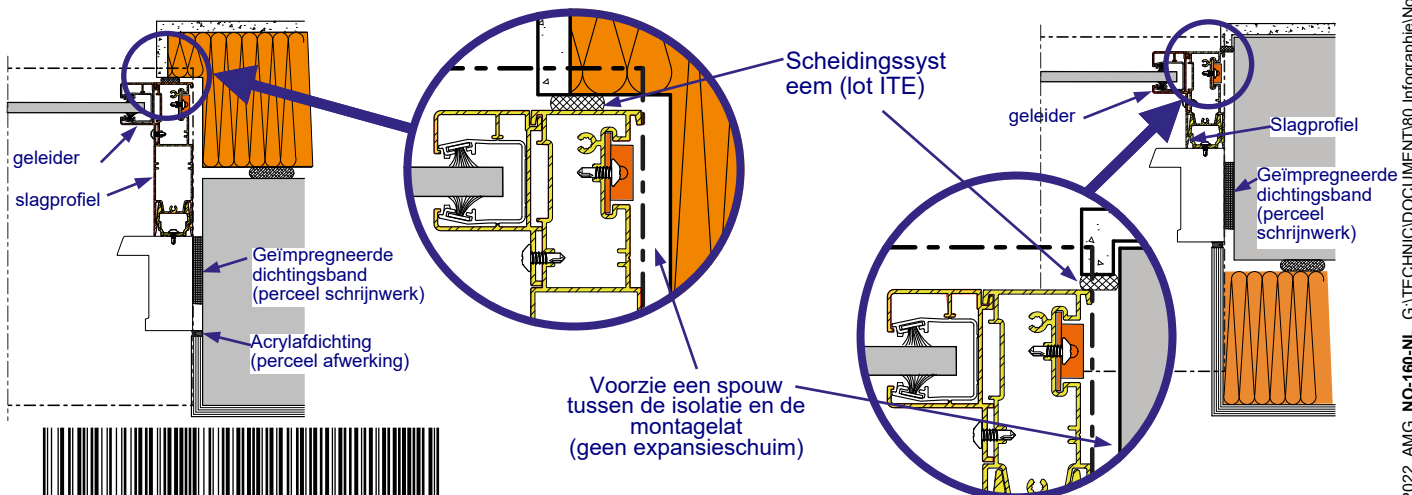
Specificatie voor de afwerking en bekleding van de kast PSE², ter aanvulling van de plaatsingsgids.
Er wordt aanbevolen om voor de binnenafwerking gipsplaten type BA13 te gebruiken. Dat beperkt het risico op barsten aan de binnenkant.



! Instructies voor de bedekking van de buitenzijde van de kast PSE²: moet worden uitgevoerd in overeenstemming met NF DTU 36.5 met gebruik van een scheidingsplaat (voorbeelden hieronder geïllustreerd).



Opmerking: De kast is niet ontworpen om de belasting van de isolatie, bekleding of buitengevelbekleding te dragen.



NO-BB-T-PSE-07-NL-202207